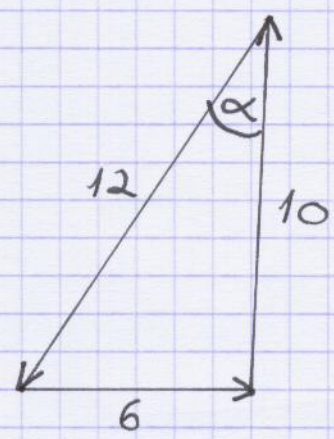


5) תרגיל זה כבאי לפתור באמצעות משפט הקוסינוס:



$$6^2 = 12^2 + 10^2 - 2 \cdot 12 \cdot 10 \cdot \cos \alpha$$

$$36 = 244 - 240 \cos \alpha$$

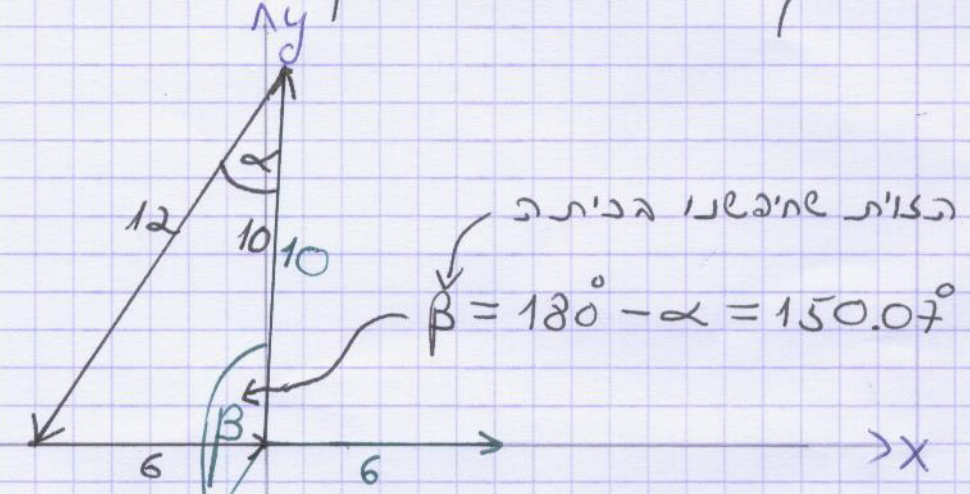
$$240 \cos \alpha = 208$$

$$\cos \alpha = \frac{208}{240}$$

$$\alpha = 29.93^\circ$$

→ זוהי התשובה לתרגיל

לצורך התבוננות קרטזית, נעתיק כעת כל וקטור כך שזנבו יביה ממקם הראשית הציריית:



הזווית שחיפשו הביתה
 $\beta = 180^\circ - \alpha = 150.07^\circ$

הפיטגורס של הוקטורים המועתקים עם הצירים מתאפשרת הן עם ציר x והן עם ציר y, אך כבי לבוכית זאת יש לעבד מראש בערך הקרטזית כפי עשינו הביתה.