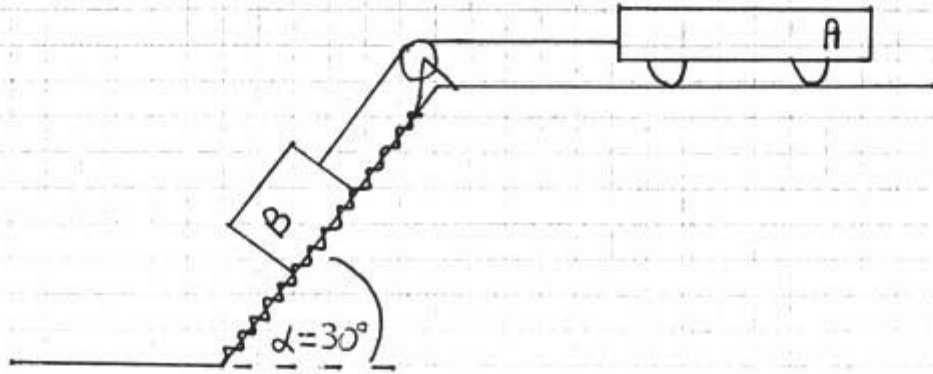


שאלה 2:

נתונים שני זווים A ו-B בקטגוריה א' חבל שצמוד צדק
 זכזכה חסכת חיבוק. מסת זוף A היא 5 ק"ג ומסת זוף B
 היא 1 ק"ג. בין זוף A למשטח אין חיבוק. ואילו בין זוף B
 למשטח יש חיבוק.
 מקדם החיבוק הקינטי בין זוף B למשטח הוא $\mu_k = \frac{1}{4}$.



א) שדטאי תרשים כוחות לכל זוף בנפרד.

ב) באיזה כוח יש למשוך את המסכת כדי שתנוע בתאוצה
 של 2 m/s^2 ומינה?

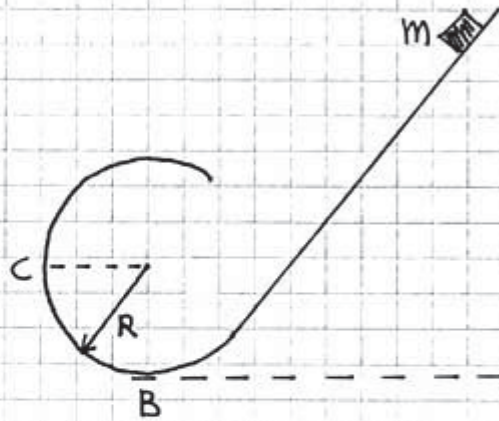
ג) מהי המתחמת אם בחבל?

ד) באיזה כוח יש למשוך את המסכת כדי שתנוע במהירות
 קבועה ומינה?

ה) מהי המתחמת אם בחבל?

שאלה 3:

זוף קרן שמסתו $m = 2$ מזהיק עם המסילה חלקה וצקודה
 המסת"מת הקטע המזבלי שרציוסו $R = 1$ מ.



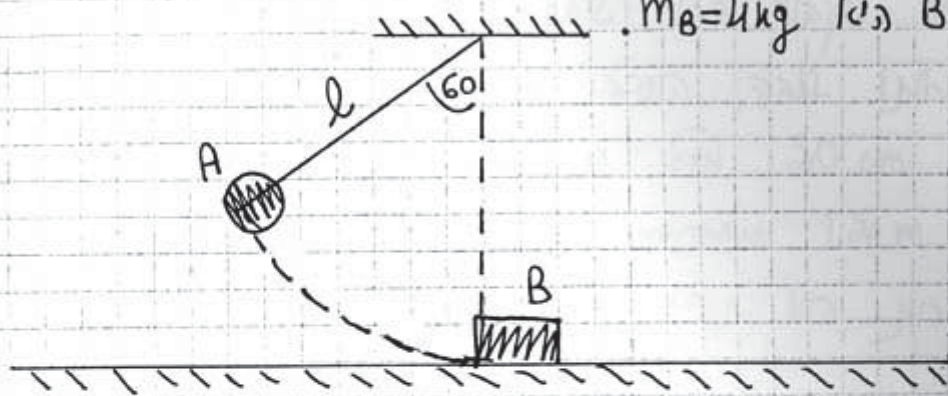
(א) חשב/ מהו הזוגה המינימלית בו יש לשחרר את הזוף כדי
 שיבצע הקנה שלמה?

(ב) באיזה כוח ירחף אז עם המסילה הזוף בנקודה B (N_B).

(ג) באיזה כוח ירחף הזוף עם המסילה בנקודה C (N_C)
 אם הזוף ישחרר מזוגה ב' שנים מזה שמצאת בסעיף א'.

שאלה 4:

זוף A שסתו קא $m_A = 2$ קסור בחוט שאורכו $l = 1$ מ.
 החוט מוחט כסוות גת 60° ומסוחר.
 מסת זוף B היא $m_B = 4$.



(א) חשב/י את מהירות זוף A כרע לפני גביעתו בזוף B.

(ב) חשב/י את המהירות החוט כרע לפני גביעת זוף A בזוף B.

זוף A מתעב בתעמת אלסטית לתעוין בזוף B.
 המסתו עילוי נמצא בזוף B בייט חסק.

(ג) חשב/י את מהירות התופים לאחר ההתעמת.

(ד) חשב/י את המהירות החוט איב לאחר ההתעמת.

