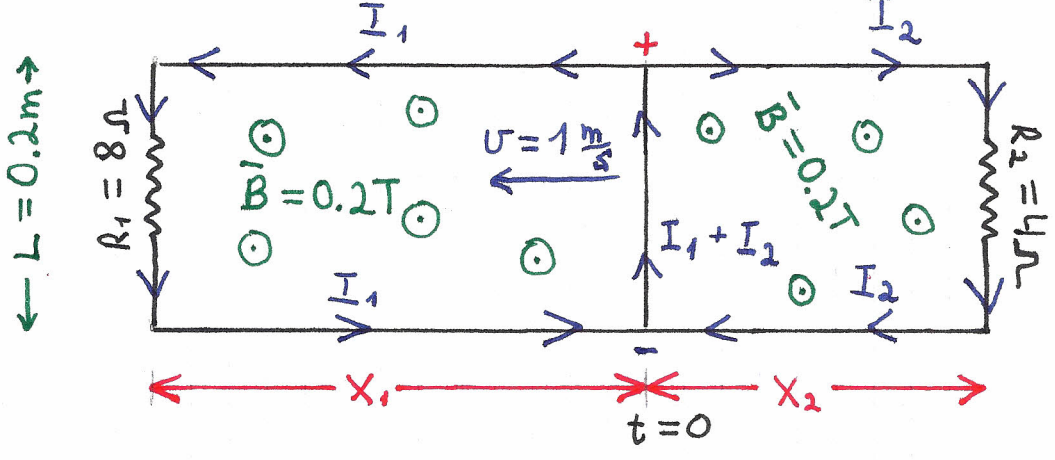


4



1c)  $|\mathcal{E}| = BLv \Rightarrow |\mathcal{E}| = 0.2 \cdot 0.2 \cdot 1 = 0.04 \text{ V}$

ORH  
 +  
 -

2)  $\bar{I} = \frac{\bar{\mathcal{E}}}{R} \Rightarrow I_1 = \frac{BLv}{R_1} = 5 \text{ mA}$  (גזר השלון),  $I_2 = \frac{BLv}{R_2} = 10 \text{ mA}$  (גזר השלון)

3)  $\Phi_{B(t)} = B \cdot A(t) \Rightarrow \Phi_{B(t)} = B \cdot L (vt + x_2) = 0.04 (t + x_2) \text{ Web}$  (חסך ימני)

חסך שמאלי  $\Phi_{B(t)} = B \cdot L (-vt + x_1) = 0.04 (-t + x_1) \text{ Web}$

$|\mathcal{E}| = \left| \frac{d\Phi_{B(t)}}{dt} \right| = 0.04 \text{ V}$  וסתם לשם הזיקה, נצבור כ"א מהביטויים ונקדם את אותה התשובה כמו בסעיף א'

$I_{(t)} = \text{const.} \Rightarrow B_{(t)} = \text{const.} \Rightarrow \Phi_{B(t)} = \text{const.} \Rightarrow I_{\text{ind}} = 0$  (1c) 5

- (א)  $I_{\text{ind}}$  גזר השלון  $\Rightarrow \Phi_{B(t)}$  גזר בנימה  $\Rightarrow B_{(t)}$  מתחזק בנימה  $\Rightarrow I_{(t)}$  גזר מעלה
- (ב)  $I_{\text{ind}}$  עם השלון  $\Rightarrow \Phi_{B(t)}$  קטן בנימה  $\Rightarrow B_{(t)}$  נחלש בנימה  $\Rightarrow I_{(t)}$  קטן מעלה
- (ג)  $I_{\text{ind}}$  עם השלון  $\Rightarrow \Phi_{B(t)}$  גזר החוצה  $\Rightarrow B_{(t)}$  מתחזק החוצה  $\Rightarrow I_{(t)}$  גזר מטה
- (ד) כמו (ב), פהט כאן  $B_{(t)}$  נחלש גזרם להחזרת התחזקת

(1) כמו (1c), כי  $B_{(t)}$  ע"א נחלש וע"א מתחזק  $\Rightarrow$  מסגרת עם משה  $I = \text{const.}$  א"א גזרם ע"א לא הת'ם, רק א"א התחזקת ממנו א"א מתקרבים אד"ו...