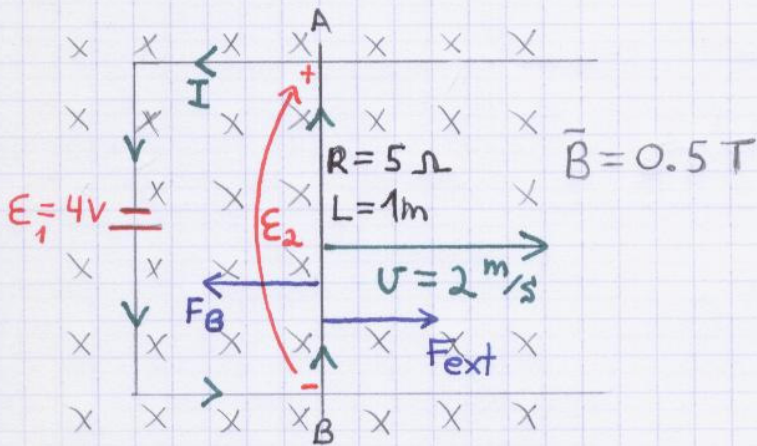
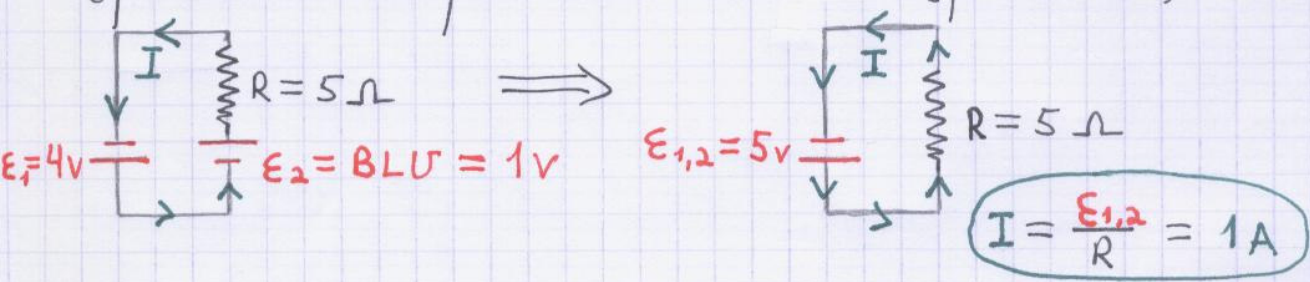


מגנטומטריה



(כ)

המחט מושרה כאלו  $\epsilon_2$  שזורם  $BLv$  וקוטביותו כמוראה בזווית (לפי יז' ימין). מהימנה חשמלית ניתן לתאר זאת בק:



ג) עם המחט פועם כוח מגנטי  $F_B$  שזורם  $BIL$  וכיוונו שמאלה (לפי יז' ימין), כמוראה בזווית.

כדי למחט ינוע ימינה המהירות קבועה, עם שקום הכוחות הפועלים עליו להיות 0:

$\Sigma F = 0 \Rightarrow F_{ext} = F_B$   
 $F_{ext} = BIL$   
 $F_{ext} = 0.5 \cdot 1 \cdot 1 = 0.5N$   
 ימנה